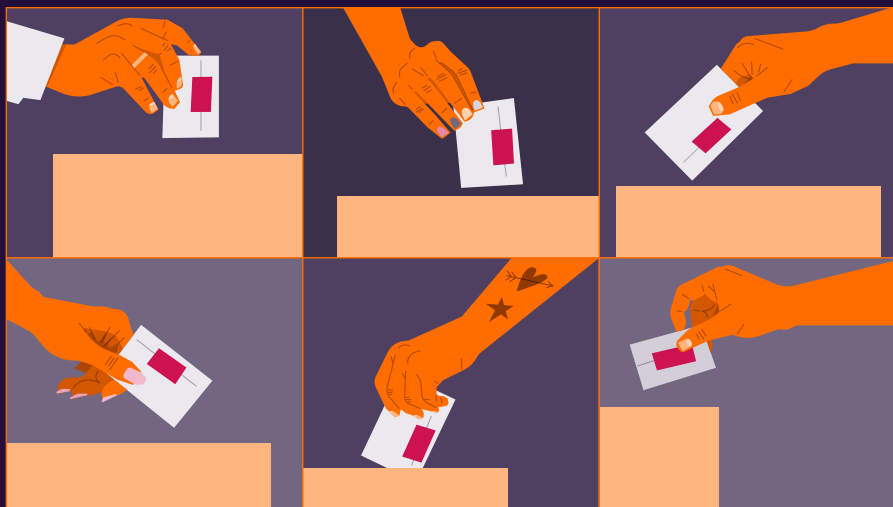




ELECCIONES GENERALES+ 2021

Elige el país
que quieres

I te 21 o ruti ka tãpura ena a koe mo te
presidente, mo te parlamentario 'e mo te
consejero regional

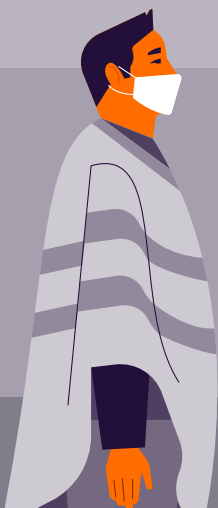
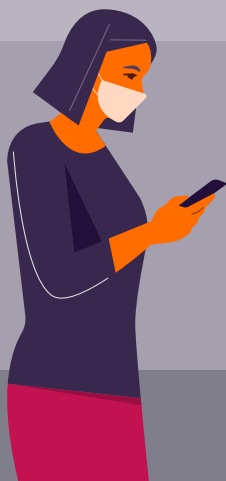


#EligeElPaísQueQuieres



TA'A ME'E MO MANA'U 'I TE HORA NEI O TE TĀPURA MAU 2021

- 1** E riva nō koe mo tāpura mai te hora 8:00 o te pōā, ki te hora 6:00 o te ahi-ahi, o te mahana tapati 21 o ruti.
- 2** Mo haŋa ō'ou mo aŋi-aŋi, i ta'a taŋata ka tāpura ena, 'e mo māta'i-ta'i tako'a i tā'ana aŋa, ka uru koe ki roto i te mātou kona **www.servel.cl**
- 3** Ka u'i rō 'ai koe: 'i kona hē a koe ka tāpura ena, 'i 'amurama'a hē a koe ka tāpura ena, 'e 'ana ai he aŋa a koe pa he vocal 'i rā mahana. Ka uru koe ka u'i 'i roto i te mātou kona **consulta.servel.cl**



4

A koe ka tāpura ena: ki te presidente, ki te diputado 'e ki te consejero regional. 'E mo tāpura ki te senador, e ai tu'u kona tāpura, 'i te nā kona ena o Antofagasta, o Coquimbo, o O'Higgins, o Ñuble, o Bio-Bio, o Los Ríos, o Magallanes 'e o te Metropolitana.

5

E tahi mau nō taŋata a koe 'ana tāpura 'i ruŋa i te parau. Mo tāpura ō'ou e rua 'o e toru taŋata 'i ruŋa i te parau, e ko hauha'a ta'a tāpura.

6

E mana'u koe pe nei ē: 'i te hora o te tāpura, e ma'u tu'u cédula identidad 'o tu'u pasaporte. E tano nō koe mo tāpura hai cédula identidad tuai 'i te 1 mahana o taŋaroa 'uri o te ta'u 2019.

7

'Ana turu koe 'ana tāpura, e mana'u koe pe nei ē: e uru tu'u 'api ŋutu, e ma'u ta'a pentara moana, e ma'u tu'u tope ko'i-ko'i rima, e haka 'ava-'ava a koe e tahi mētera mai te rua, 'e e mo'a koe i te roŋo ta'ato'a o te servel, mo hāpa'o o tātou i a tātou mau 'ā.



8

Ta'a tāpura, me'e ta'e haka 'ite ki te rua, 'ina a koe ko hoho'a i ta'a tāpura. Mo haņa ō'ou mo hā'ū'ū atu i a koe, e ai hai taņata pā'ari mau nō, 'e tō'ona 'iņoa e pāpa'i rō e te nu'u aņa 'i ruņa o tu'u 'amurama'a tāpura. Te aņa tano mau nō mo hā'ū'ū atu e te pū'oko haka tere o tu'u 'amurama'a, he ha-hatu i ta'a tāpura 'e he haha'o ki roto i te 'avahata; ta'e mo tāpura ki ta'a taņata haņa.

9

Ta'ato'a parau tāpura e ha-hatu ena: mai te mau ki te mata'u, 'e mai raro pē ruņa; e haka pi-piri te parau tano ki tō'ona parau tāpura, 'e 'ina ko puru te nūmera folio.

10

'Ana turu koe 'ana tāpura, e mana'u riva-riva a koe pe nei ē: 'i te hora ta'ato'a, 'i ra'e ki a koe 'ana tāpura, te nu'u pā'ari, te nņa vi'e hanautama 'e te nu'u 'ati o te rāua hakari. 'O putu-putu te taņata, i oti era a koe i te tāpura, he oho rō 'ai koe.



Esta guía y su interpretación a lenguas de pueblos originarios y creole forma parte de un trabajo de Servel en conjunto con PNUD, CIIR y ANTP.



CIIR
Centro de Estudios
Interculturales e Indígenas



Mo haņa ō'ou mo 'ata anj-anj, ka uru koe a roto i te nņa kona ena ko ha'ati 'a hia 'ā o te Servicio Electoral o a roto i te redes sociales 'o he ranj koe ki te nūmera **600 6000 166**.

servel.cl    
presidenciales2021.servel.cl
#EligeElPaísQueQuieres