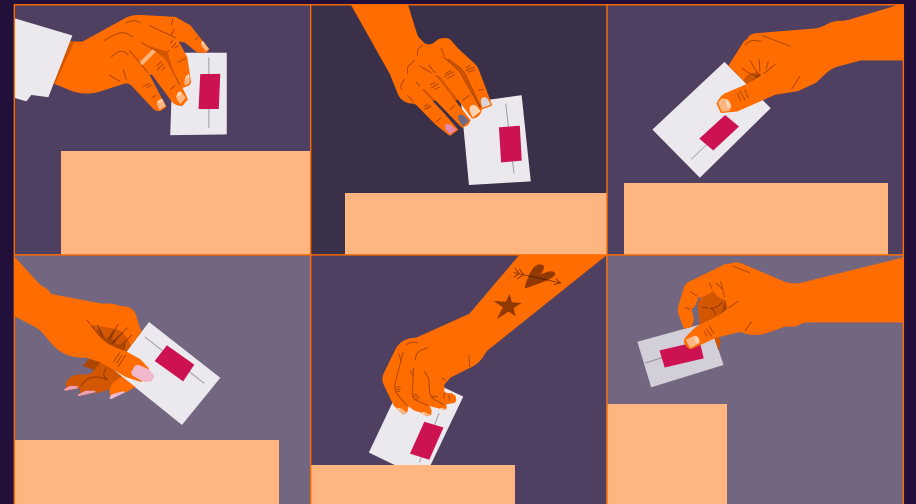




ELECCIONES GENERALES+ 2021

Elige el país
que quieres

iskay chunka huqniyoq aya marq'ay killapi hatun
Qamachiqta, rimaqkunata, suyu yanapaqkunata
ima akllawaq



#EligeElPaísQueQuieres



KAY ISKAY WARANQA ISKAY CHUNKA HUKNIYOQPI AKLLANAPAQ IMATAS YACHAWAQ.

- 1** (Huk). Chay iskay chunka hukniyoq aya marq'ay killapi pusaq horasmanta (8:00 – 18:00) chunka pusaqniyoq kama akllanki.
- 2** (Iskay). Llaqta qhari kamachiqta/llaqta warmi kamachiqta ruranankunatawan allinta reqsinki, kay webpi: **www.servel.cl** nin chaypi.
- 3** (Kimsa). Allinta qhawariy hanp'araykita, maypis akllana wasi kanman chayta. Chaymanta kama-chisqachus kanki icha manachus hanp'arapi llak'anaykipaq, chayta **consulta.servel.cl** nin chaypi qhawakuy.
- 4** (Tawa). Hatun warmi /qhari Kamachiqta akllanki, warmi/qhari Apulliqkunata, warmi/qhari Yuyay qoq suyukunamantawan. Chaymanta warmi/qhari Kuraq tata/mamakunata Antofagstapi, Coquimbo-pi O'Higginspi, Ñublepi, Biobío-pi, Los Ríos-pi, Magallanespi, Metropolitanapi tiyanki chayqa.
- 5** (Phisqa). Huk sapan warmi/qhari llaqta kamachiqta akllanki, sapa p'anqapi. Mana sapantachu akllanki chayqa manam allinchi kanqa.
- 6** (Soqta). Akllanaykipaqqa reqsichikuyniykita utaq pasaporttita qhawachinki. Mana allin reqsichiku-ywanpas huk qoya raymi killamanta, iskay waranqa chunka isqoniyoy watakama akllawaq.
- 7** (Qanchis). Waqolluykita, anqas qellqanaykita, alcoholtawan makiykita mayllanaykipaq apay. Chay waq runakunamantaqa huk mitruta t'aqakunki, ichaqa imaymana Servelpa nisqantapas apuchaspa.



8

(Pusaq). Kamachiykiqa pakasqam, ama wankichiy-chu. Kamachiypaq yanapanata munanki chayqa, huk hatun runa yanapasunkiman, ichaqa paypa kaqninkuna hanp'arapi kanqa. Hanp'araq qhari/warmi umalliqninga akllana iskaychayllata, huñuyta, chay kahunman churaytawan, yanapasunkiman, ichaqa manam qellqaytaqa.

9

(Isqon). Tukuy akllanakuna lloq'emanta, pañaman iskaychakun, hanaqmantawan urayman, k'askachinatataq ñaupipi, akllanakunaq sutinwan, ichaqa ñaupitaq p'anqaq yupayninwan.

10

(Chunka). Akllaq rinki chayqa, allinta yuyariy: kuraq runakuna, wisayoq warmikuna, mana atiqkunapas paykunapunim mayqen pachapipas qallarinkuman. Ama huñunakunapaqqa, akllayta tukuspa chay wasimanta ripuwaq.



Esta guía y su interpretación a lenguas de pueblos originarios y creole forma parte de un trabajo de Servel en conjunto con PNUD, CIIR y ANTP.



CIIR
Centro de Estudios
Interculturales e Indígenas

AHORA NOS TOCA PARTICIPAR

Willachikuy chay Akllana Yanapay nin:
chaywan utaq cheqan willanaykuwan
utaq **600 6000 166** waqyaspa.

servel.cl    
presidenciales2021.servel.cl
#EligeElPaísQueQuieres