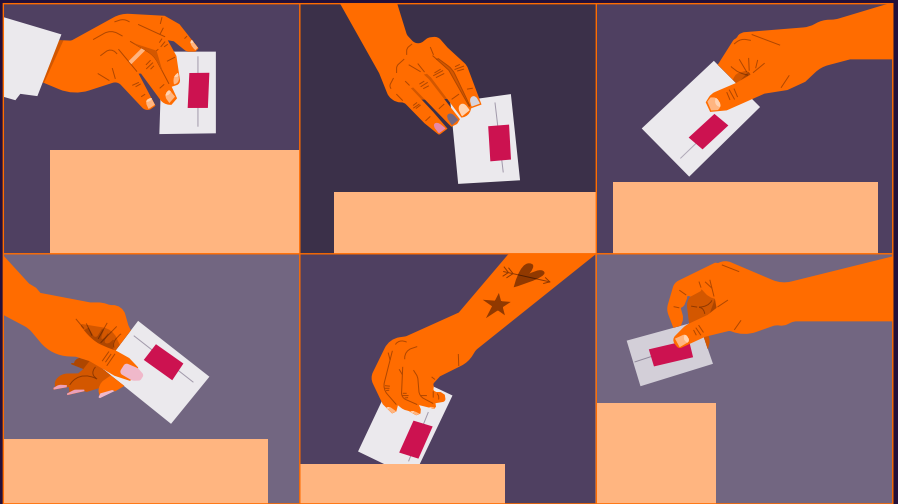




# ELECCIONES GENERALES+ 2021

Elige el país  
que quieres

**El 21 de noviembre podrás votar en las elecciones  
Presidencial, Parlamentarias y de Consejeras y  
Consejeros Regionales**



**#EligeElPaísQueQuieres**



# LO QUE DEBES TENER EN CUENTA PARA ESTAS ELECCIONES GENERALES 2021

---

- 1** Podrás votar entre las **8:00 y las 18:00 horas** del **domingo 21 de noviembre**.
- 2** Conoce a tus candidatas/os y sus programas en nuestro sitio web **[www.servel.cl](http://www.servel.cl)**.
- 3** Revisa tu mesa y local de votación, así como si fuiste designada/o vocal de mesa en **[consulta.servel.cl](http://consulta.servel.cl)**
- 4** Deberás votar por **Presidenta/e, Diputadas/os y Consejeras/os Regionales**. Además, por



**Senadoras/es** si tienes domicilio electoral en las regiones de **Antofagasta, Coquimbo, O'Higgins, Ñuble, Biobío, Los Ríos, Los Lagos, Magallanes y Metropolitana.**

**5**

Tienes que votar por **sólo una/ candidata/o en cada papeleta** (cédula electoral). Si marcas más de una preferencia, anularás tu voto.

**6**

Recuerda que para votar debes presentar tu **cédula de identidad o pasaporte**. Podrás votar con documentos vencidos **desde el 1 de octubre de 2019**.

**7**

Acude a votar con tu **mascarilla, lápiz pasta azul y alcohol gel** para desinfectar tus manos, manteniendo un metro de distancia física con otras personas y respetando todas las medidas sanitarias dispuestas por Servel.



8

**Tu voto es secreto, no lo fotografíes.** Si necesitas asistencia para votar, sólo puede ayudarte una persona mayor de edad cuyos datos quedarán registrados en la mesa. La/el presidenta/e de mesa sólo puede ayudarte a doblar el voto, pegar el adhesivo o insertarlo en la urna, en ningún caso a marcar tus preferencias.

9

Todos los votos se doblan de izquierda a derecha y de abajo hacia arriba, pegando el adhesivo en la pestaña con el nombre de las elecciones y dejando libre la pestaña con el número de folio.

10

Al acudir a votar, recuerda que **personas mayores, embarazadas y con discapacidad tienen acceso preferente** en todo horario. Para evitar aglomeraciones, debes retirarte del local apenas hayas votado.



*Esta guía y su interpretación a lenguas de pueblos originarios y creole forma parte de un trabajo de Servel en conjunto con PNUD, CIIR y ANTP.*



**CIIR**  
Centro de Estudios  
Interculturales e Indígenas

**AHORA NOS TOCA PARTICIPAR**